

POUR PRÉPARER VOTRE ENTRETIEN PROFESSIONNEL :

- Consultez les métiers qui recrutent
- Concevez vos souhaits d'évolution
- Orientez-vous vers les acteurs et les sites de l'évolution professionnelle :

- **Les CEDP et l'EMRG Grand Est**

Pour d'éventuelles questions :

emrggrandest@laposte.fr

Pour consulter les actualités Mobilité du Grand Est :

<https://www.rh.laposte.fr/emrg-grand-est> ou



- **Mon Avenir Professionnel**

Pour rechercher des informations sur les métiers, les parcours professionnels, les dispositifs de mobilité :

<https://www.rh.laposte.fr>

- **La Bourse d'Emplois**

Pour consulter les offres d'emploi :

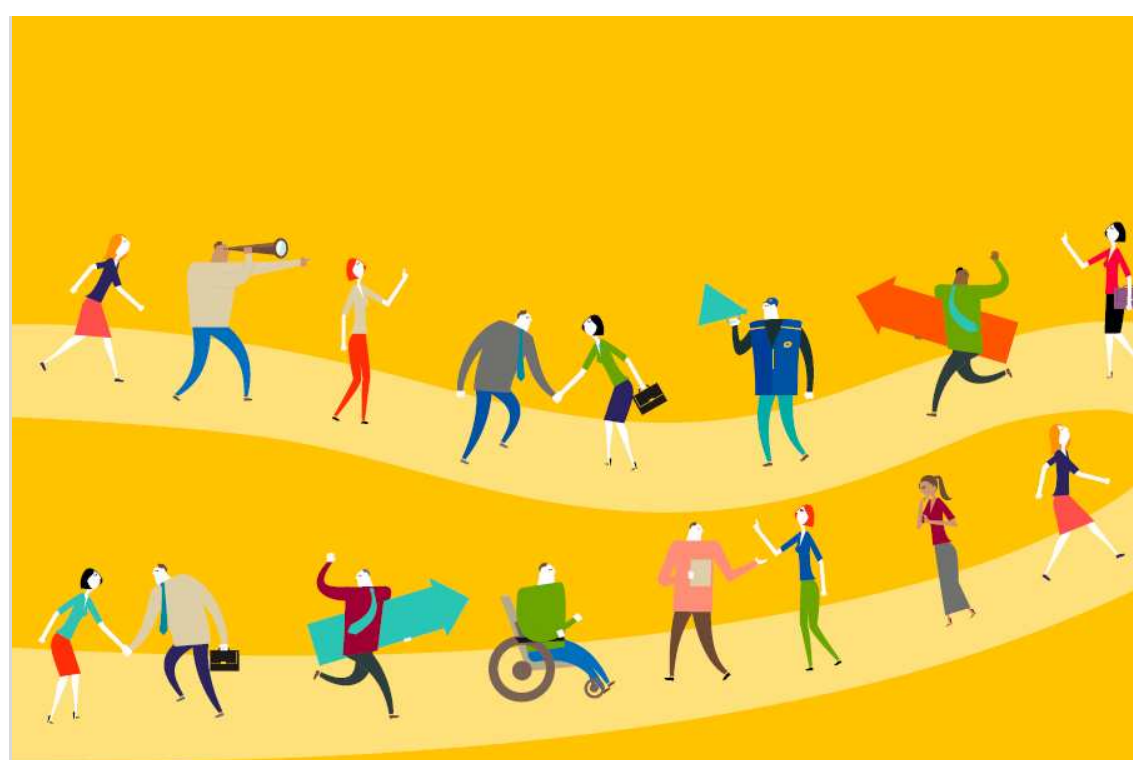
<https://legroupelaposte-bourseemplois.profiles.org>

- **FORUM**

Pour s'informer sur les actualités (lors des campagnes de recrutement pour les itinéraires...) :

<https://www.forum.extra.laposte.fr>

« SE RENSEIGNER NE VEUT PAS DIRE POSTULER OU S'ENGAGER... »



Pour vos entretiens professionnels 2023 : Les métiers qui recrutent en Lorraine

Pourquoi pas vous ?

LES MÉTIERS QUI RECRUTENT

RELATION COMMERCIALE ET GESTION CLIENT

- Chargé de Clientèle (BGNP)*
- Conseiller Service Relation Client en CREC et CNMR (LBP)*
- Conseiller Clientèle (BGNP)*
- Conseiller Financier (BGNP)*
- Conseiller Spécialisé en Patrimoine (BGNP)*
- Facteur Guichetier (BSCC)
- Facteur Services Expert (BSCC)*
- Responsable Action Commerciale (BSCC)*
- Responsable Clientèle Particuliers (BGNP)*
- Responsable clientèle professionnels (DEDT)
- Responsable Clients Entreprises (BSCC)

MANAGEMENT OPÉRATIONNEL

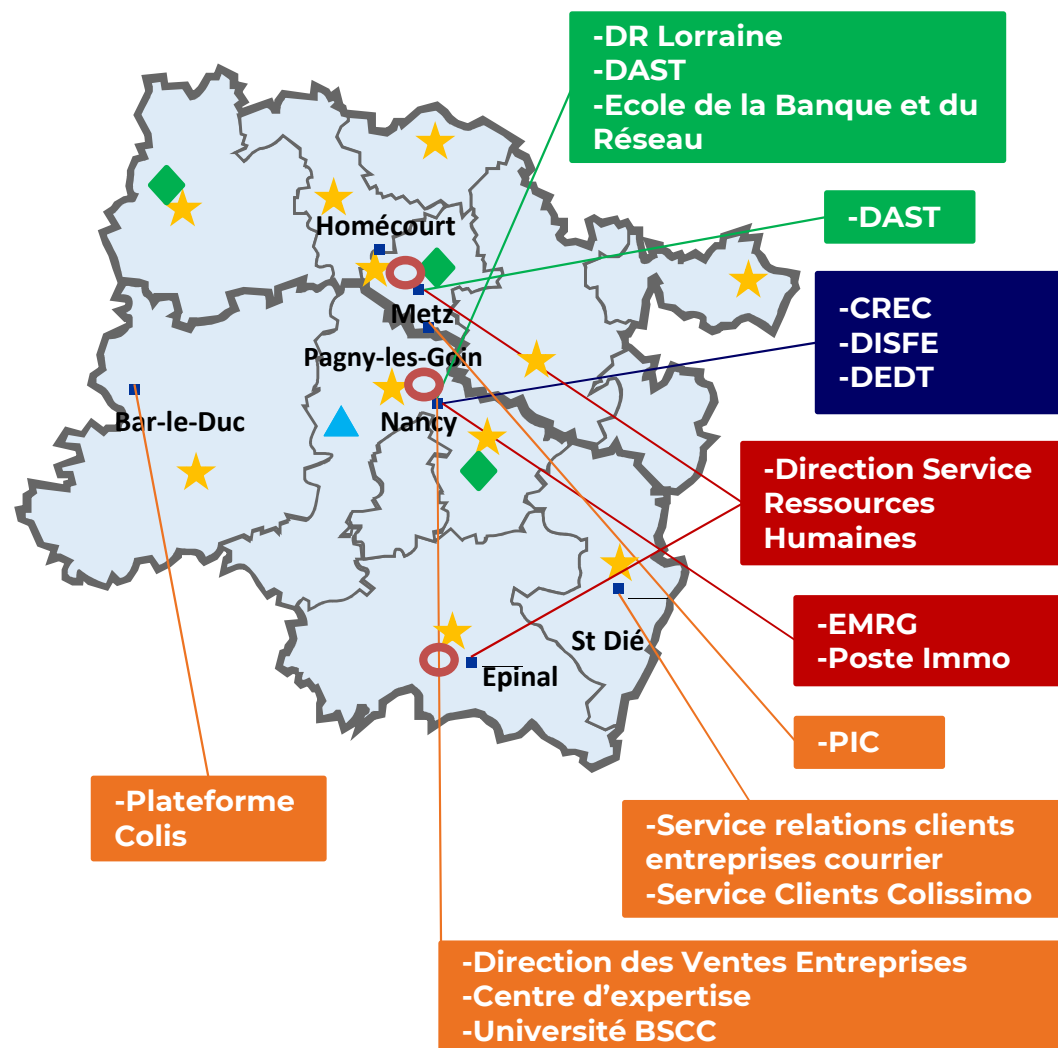
- Directeur d'établissement (BSCC)
- Directeur de secteur (BGNP)*
- Manager de Proximité (Centre Financier)*
- Responsable Espace Commercial (BGNP)*
- Responsable Exploitation (BGNP)*
- Responsable Exploitation et Service au Client (BSCC)*
- Responsable Opérationnel (BSCC)*

SUPPORTS

- Responsable Ressources Humaines*
- Technicien RH Paie
- Technicien de maintenance*

* Fonctions ouvertes à vivier et/ou à itinéraire
 BGNP = Branche Grand Public et Numérique
 BSCC = Branche Services-Courrier-Colis
 LBP : La Banque Postale

CARTOGRAPHIE LORRAINE



- BSCC**
- ★ 11 Etablissements Courrier-Colis
- 3 PF Mediapost - Filiale
- ▲ **La Banque Postale** – Banque Privée Européenne - Filiale
- ◆ **Réseau** – ATM DSEM

POUR EVOLUER AU SEIN DU GROUPE

L'APPEL A CANDIDATURE

Les appels à candidatures sont destinés à combler des postes rapidement.

Les collaborateurs intéressés postulent directement sur la Bourse d'Emplois.

Les conditions de grade sont mentionnées sur les offres.

LE VIVIER

Un vivier permet d'identifier des collaborateurs qui disposent de compétences ou sont en capacité de les acquérir, pour exercer une fonction donnée sous 6 à 24 mois.

Les conditions de grade sont mentionnées dans les offres.

Des viviers sont proposés au sein de toutes les branches et sur des fonctions SUPPORT !

L'ITINÉRAIRE

Les itinéraires (balisés ou pionniers) permettent de recruter en interne sur des métiers en tension dont le volume de comblement permet de créer un collectif.

Après sélection, le collectif bénéficiera d'un parcours de formation adapté en vue d'opérer une évolution professionnelle vers le métier concerné.

Les conditions de grade sont mentionnées sur les offres dans la Bourse d'emplois.

Exemples d'Itinéraires : Responsable Ressources Humaines, Responsable Action Commerciale, Concepteur-Développeur...

L'EMRG GRAND EST

QUI SOMMES-NOUS ?

En lien avec la filière RH, les **Espaces Mobilité et Recrutement Groupe (EMRG)** sont des structures spécialisées dans la gestion des mobilités et des recrutements du Groupe.

NOUS VOUS ACCOMPAGNONS POUR :

1. **Définir votre projet professionnel**
2. **Vous orienter vers les métiers qui recrutent** au sein du Groupe
3. **Vous informer sur les dispositifs de mobilité** (interne et externe)
4. **Préparer votre candidature** (CV, Lettre de motivation, entretiens)
5. **Organiser des immersions ou stage** de découverte métier
6. **Organiser votre prise de poste**

De nombreux collaborateurs ont vu leur projet s'accomplir et ont découvert de nouveaux horizons.

Alors, pourquoi pas vous ?

- Retrouvez tous les ateliers à destination des collaborateurs et managers sur notre [page EMRG M@p](#) ou sur [Maformation](#)
- Inscription aux ateliers avec l'accord du manager via [Maformation](#)